

# Refillanleitung für die Tonerkartusche Samsung CLP-360, 365, CLX-3300, 3305

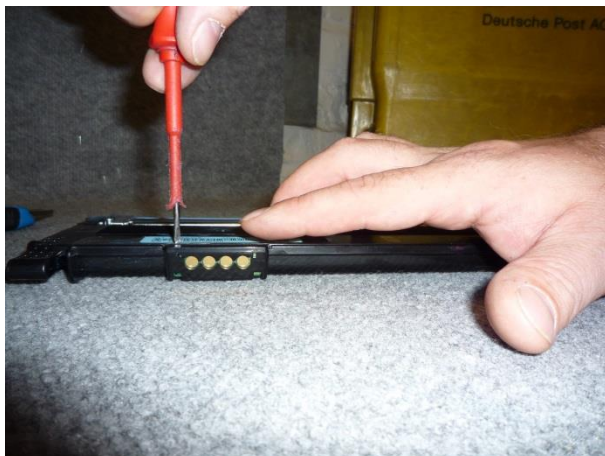
**Zum Befüllen der Toner Kartusche Samsung gehen Sie wie folgt vor:**

Ziehen mit einer scharfen Klinge mehrmals an der Schnittmarke hin und her. Für den ersten Schnitt ist es hilfreich zum Beispiel ein Lineal anzulegen. So wird ein gerader Schnitt erzielt.

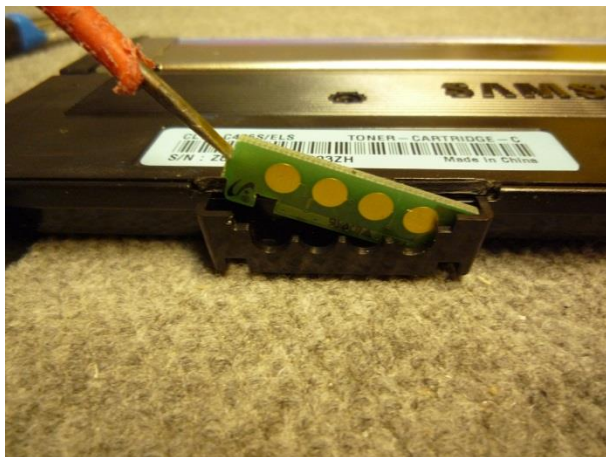
Siehe Bild 1



Hebeln Sie jetzt das abgeschnittene Plastikteil ab.  
Siehe Bild 2



Entnehmen Sie den alten Chip und setzen den neuen ein.  
Siehe Bild 3



Setzen Sie das abgeschnittene Plastikteil wieder auf und fixieren es mit Klebeband  
Siehe Bild 4



Brennen Sie jetzt mit einem LötKolben ein Loch in die Kartusche. Wenn Sie keinen runden Aufsatz haben genügt auch die Spitze des LötKolbens. Hauptsache das Loch wird groß genug um den Toner einzufüllen. Vermeiden Sie, daß der LötKolben zu tief in das Loch eindringt. Es könnte sonst das Transportband in der Kartusche beschädigt werden.

Siehe Bild 5



Hier sehen Sie noch einmal das Kunststoffband im Inneren der Kartusche.  
Bild 6



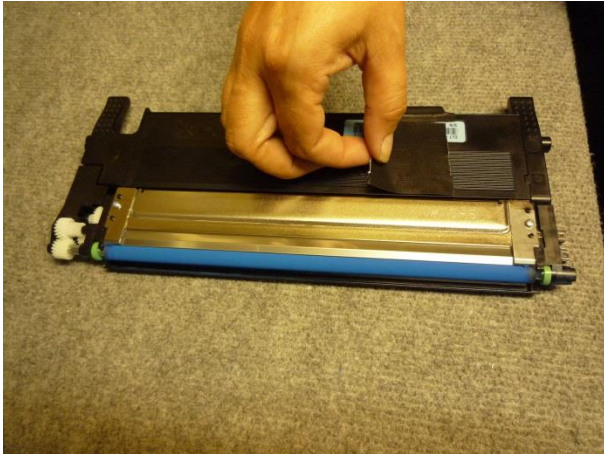
Schütteln Sie den Resttoner vorsichtig aus.  
Siehe Bild 7



Füllen Sie den Toner vorsichtig in die Kartusche ein.  
Siehe Bild 8



Verschließen Sie die Öffnung mit Klebeband.  
Siehe Bild 9



Die Kartusche ist wieder einsatzbereit. Halten Sie die Kartusche möglichst waagrecht beim Einsetzen. So vermeiden Sie, daß Tonerpulver unter dem Klebeband herausrieseln kann.